

# Nimbus Plus S Net R32



**SENSYS HD**  
INCLUSO DI SERIE

- / Pompa di calore split inverter
- / Gas ecologico R32
- / COP fino a 5,1
- / Silenziosità, fino a 52 dB(A)
- / Design moderno e funzionale
- / Sensys HD di serie ed integrabile a bordo macchina
- / Facile accessibilità dal pannello frontale
- / Installazione semplificata grazie ai kit dedicati
- / Filtro magnetico integrato
- / Vaso di espansione impianto da 12 l integrato
- / Predisposta per abbinamento con Bollitore per ACS (vedi pag 6)
- / Connettività WI-FI di serie
- / Gestione a distanza con l'app Ariston NET
- / Teleassistenza 24/7 (opzionale)
- / Funzione fotovoltaico

Classe energetica



**bimobject**



## DATI TECNICI

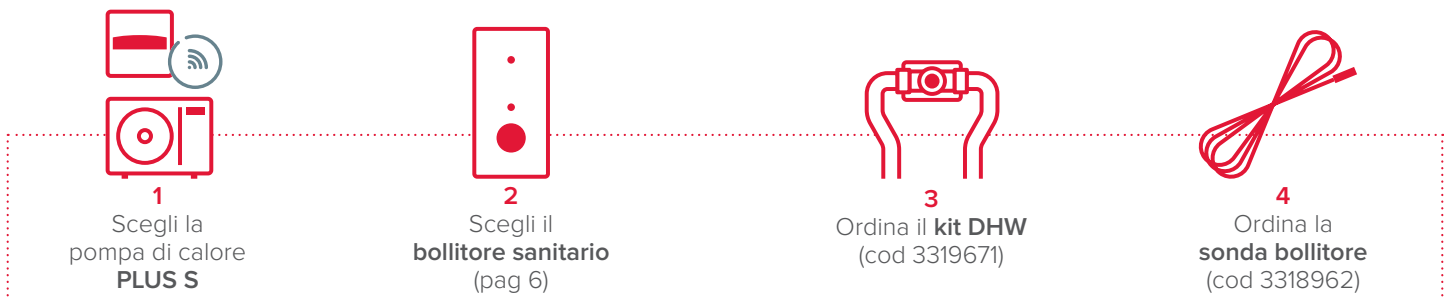
		35 S	50 S	80 S
<b>PERFORMANCE IN RISCALDAMENTO*</b>				
Potenza termica nom (Ta +7°C, Tw 35°C)	kW	3,5	5	8
COP nom (Ta +7°C, Tw 35°C)	-	5,1	5	4,8
Potenza utile a pieno regime (Pn)** (Ta +7°C, Tw 35°C)	kW	5,9	6,7	8,7
COP a Pn** (Ta +7°C, Tw 35°C)	-	4,6	4,5	4,6
Potenza termica (Ta -7°C, Tw 35°C)	kW	3,5	5	7,4
COP nom (Ta -7°C, Tw 35°C)	-	3,1	3,6	3,5
<b>PERFORMANCE IN RAFFRESCAMENTO*</b>				
Potenza termica min/nom/max (Ta 35°C, Tw 18°C)	kW	4,1	4,6	7
EER nom (Ta 35°C, Tw 18°C)	-	5,3	4,6	4,7
Potenza termica min/nom/max (Ta 35°C, Tw 7°C)	kW	3,5	5	7
EER (Ta 35°C, Tw 7°C)	-	3,4	2,9	3,1

Performance in sanitario con bollitore accessorio pag 6

## NIMBUS PLUS NET R32

	35 M	50 M	80 M
<b>ErP</b> Classe energetica in riscaldamento 35°C /55 °C	A+++/ A++	A+++/ A++	A+++/ A++
CODICE MONOFASE	3301886	3301887	3301888
CODICE TRIFASE	-	-	3301889

## GUIDA ALLA SCELTA PER ABBINAMENTO CON BOLLITORE SANITARIO



\* Dati calcolati secondo UNI EN 14511

\*\* Dati richiesti per domanda di accesso agli incentivi fiscali (Ecobonus 65%, Superbonus 110%, Conto Termico)



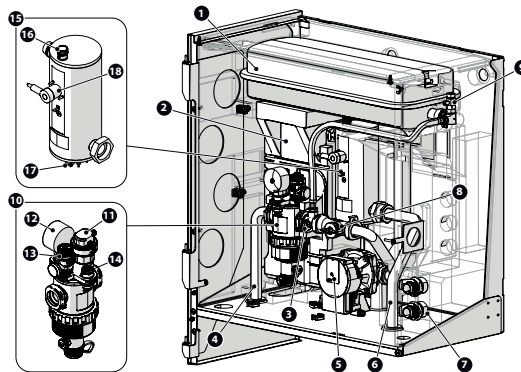
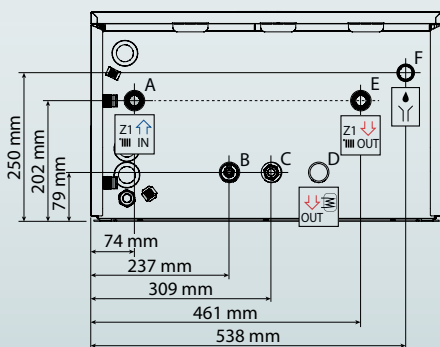
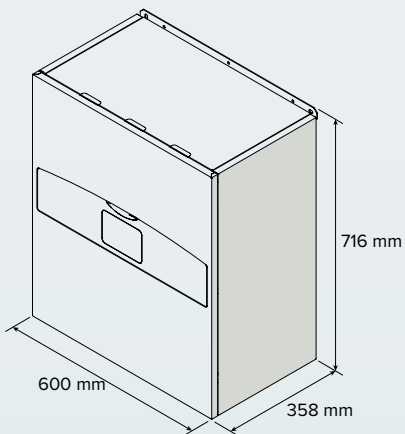
## Unità interna Nimbus WH S R32



Connettività tramite  
**APP Ariston Net**

### DATI TECNICI

		35 S	50 S	80 S/S-T
Tensione/frequenza (monofase)	v/ph/Hz		230/1/50	
Tensione/frequenza (trifase)	v/ph/Hz	-	-	400/3/50
Potenza sonora unità interna	dB(A)		37	
Peso a vuoto	kg	37	37	40
Potenza elettrica resistenze	kW	2+2	2+2	2+2
Tubi ingresso-uscita (liquido - gas)			3/8" - 5/8"	
Collegamenti ACS (optional con kit DHW)			3/4" M	
Portata d'acqua minima/nominale	l/h	480 / 640	650/860	1050/1400
Capacità vaso di espansione	l		12	
Minimo contenuto d'acqua nel primario	l	17,5	25	40



### LEGENDA:

- 1 / Vaso di espansione
- 2 / Scambiatore a piastre
- 3 / Sonda di temperatura (ritorno)
- 4 / Ritorno impianto
- 5 / Circolatore
- 6 / Mandata installazione
- 7 / Raccordi rapidi G1" tubi acqua
- 8 / Flussimetro
- 9 / Valvola sfogo aria manuale
- 10 / Filtro magnetico multifunzione
- 11 / Valvola automatica (filtro)
- 12 / Manometro
- 13 / Valvola di sicurezza
- 14 / Trasduttore di pressione
- 15 / Resistenza
- 16 / Valvola sfogo aria (resistenza)
- 17 / Sonda di temperatura (mandata)
- 18 / Termostato di sicurezza a riarmo manuale

# Unità esterna Nimbus S Net R32



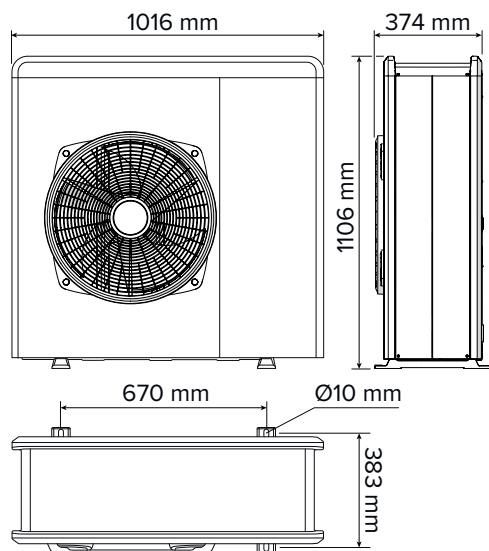
- / Unità esterna split
- / Gas ecologico R32
- / Massima Silenziosità, fino a 52 dB(A)
- / Compressore DC Twin Rotary
- / Funzionamento ad Inverter che minimizza i cicli On/Off
- / Evaporatore con alette a trattamento Blue Finn® per la massima resistenza al congelamento



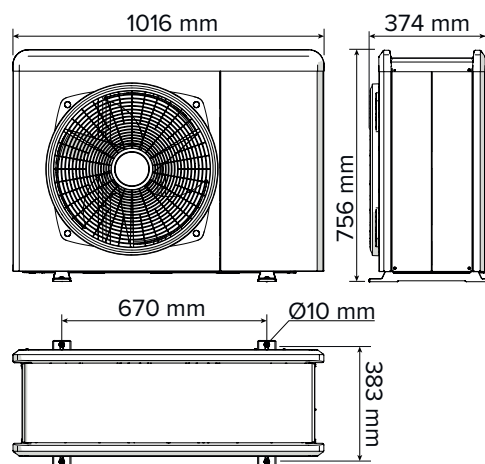
Vendibile esclusivamente nei pacchetti della gamma NIMBUS S NET R32

## INGOMBRI

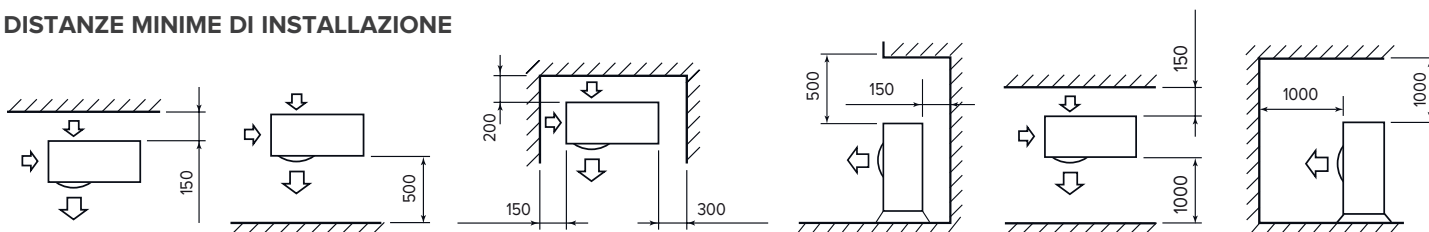
**NIMBUS 80 S & S-T**



**NIMBUS 35 S  
NIMBUS 50 S**



## DISTANZE MINIME DI INSTALLAZIONE



RISCALDAMENTO  
RAFFRESCAMENTOALTA  
EFFICIENZA

SUPER SILENT

INTEGRAZIONE  
CON SISTEMA  
FOTOVOLTAICO

## NIMBUS EXT R32

35 S

50 S

80 S

80 S-T

## RISCALDAMENTO (PERFORMANCE IN POMPA DI CALORE)

Tmandata min/max (in pompa di calore)	°C					-20 / 35
T aria min/max (in pompa di calore)	°C					20 / 60
<b>T ARIA +7°C, T ACQUA 35/30°C</b>						
Potenza termica min/nom/max	kW	1,68 / 3,50 / 6,35	1,68 / 5,00 / 7,57	2,74 / 8,00 / 11,74	2,74 / 8,00 / 11,74	
Potenza assorbita nom	kW	0,69	1,00	1,67	1,67	1,67
COP nom		5,10	5,00	4,80	4,80	4,80
<b>T ARIA -7°C, T ACQUA 35/30°C</b>						
Potenza termica min/nom/max	kW	1,04 / 3,51 / 4,52	1,04 / 5,00 / 5,20	1,79 / 7,41 / 8,45	1,79 / 7,41 / 8,45	
Potenza assorbita nom	kW	1,13	1,72	2,47	2,47	2,47
COP nom		3,1	2,90	3,00	3,00	3,00
<b>T ARIA +7°C, T ACQUA 45/40°C</b>						
Potenza termica min/nom/max	kW	1,60 / 3,00 / 6,04	1,60 / 4,05 / 7,19	2,61 / 6,00 / 11,50	2,61 / 6,00 / 11,50	
Potenza assorbita nom	kW	0,8	1,11	1,62	1,62	1,62
COP nom		3,74	3,65	3,70	3,70	3,70

## RAFFRESCAMENTO (PERFORMANCE IN POMPA DI CALORE)

Tmandata min/max (in pompa di calore)	°C					10 / 43
T aria min/max (in pompa di calore)	°C					5 / 23
<b>T ARIA 35°C, T ACQUA 7/12°C</b>						
Potenza termica	kW	1,65 / 3,50 / 3,80	1,67 / 5,00 / 5,40	2,65 / 7,00 / 8,50	2,65 / 7,00 / 8,50	
Potenza assorbita nominale	kW	1,03	1,75	2,26	2,26	2,26
EER nom		3,40	2,85	3,10	3,10	3,10
<b>T ARIA 35°C, T ACQUA 18/23°C</b>						
Potenza termica	kW	2,39 / 4,08 / 6,59	2,38 / 4,63 / 8,56	3,45 / 7,00 / 12,65	3,45 / 7,00 / 12,65	
Potenza assorbita	kW	0,77	1,02	1,49	1,49	1,49
EER nom		5,29	4,56	4,70	4,70	4,70

## DATI ErP (clima medio, bassa temperatura di mandata)

Potenza sonora unità esterna	dB(A)	52	54	56	56
Energia assorbita annua	kWh/anno	2790	3360	4405	4405
Rendimento stagionale	%	134	136	140	140

## UNITÀ ESTERNA

Peso	kg	57	57	83	96
Tipo refrigerante			R32		
Carica refrigerante	g	1400	1400	1800	1800
GWP			675		
CO2 equivalenti	t	0,95	0,95	1,22	1,22
Connessione tubi ingresso - uscita (gas - liquido)	Pollici		5/8 - 3/8		
Pressione min/max circuito refrigerante	bar		15/42		
Lunghezza min/max tubazioni gas	m		5/30		
Lunghezza max senza aggiunta di gas	m		20		
Carica aggiuntiva gas (sopra i 20 m)	g/m		40		
Massimo dislivello fra unità interna e esterna (positiva e negativa)	m		10		
Tensione/fasi/frequenza	V/ph/Hz	230/1/50	230/1/50	230/1/50	400/3/50
Potenza massima assorbita*	kW	2,54	3,06	4,53	4,98
Tipo compressore			DC TWIN ROTARY		
Grado di protezione elettrica			IP24		
Minimo contenuto d'acqua nel primario dell'impianto	l	17,50	25,00	40,00	40,00

\*In relazione alle effettive condizioni di funzionamento del prodotto, dipendenti dalla temperatura di mandata e dalla temperatura esterna, gli assorbimenti elettrici massimi potrebbero essere superiori, fino ad un 20%, rispetto a quelli dichiarati

Dati tecnici secondo norma EN 14511

## NIMBUS EXT R32

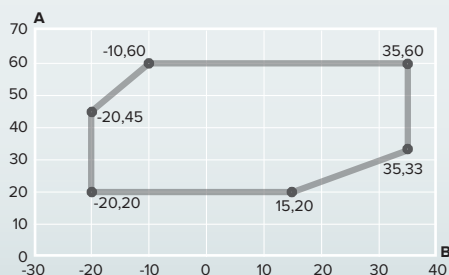
35 S

50 S

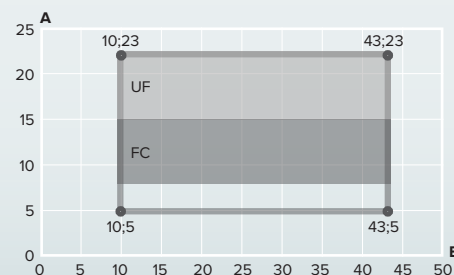
80 S

80 S-T

CODICE	3630230	3630231	3630232	3630233
--------	---------	---------	---------	---------

LIMITI DI FUNZIONAMENTO  
IN RISCALDAMENTO

A Temperatura dell'acqua in uscita (°C)  
B Temperatura dell'aria esterna (°C)

LIMITI DI FUNZIONAMENTO  
IN RAFFRESCAMENTO

A Temperatura dell'acqua in uscita (°C)  
B Temperatura aria esterna (°C)  
UF Per applicazioni con impianto a pavimento  
FC Per applicazioni con fan coil





# Abbinamento con pompe di calore Plus S



## PERFORMANCE CON PLUS S NET R32

### PERFORMACE CON BOLLITORE CD1 200 HHP\*

PROFILO DI PRELIEVO L		35 S	50 S	80 S/S-T
Set point	°C	53	53	53
Capacità	l	190	190	190
Tempo di riscaldamento	h:min	02:20	01:52	01:15
Potenza assorbita in Stand-by (Pes)	W	32	32	36
COP in sanitario		3,3	3,3	3,3
Quantità massima di acqua calda disponibile (VMAX)	l	244	244	256

### PROFILO DI PRELIEVO XL

PROFILO DI PRELIEVO XL		35 S	50 S	80 S/S-T
Set point	°C	55	55	55
Capacità	l	190	190	190
Tempo di riscaldamento	h:min	02:37	02:05	01:15
Potenza assorbita in Stand-by (Pes)	W	35	35	38
COP in sanitario		3,33	3,33	3,18
Quantità massima di acqua calda disponibile (VMAX)	l	250	250	250

### PERFORMACE CON BOLLITORE CD1 300 HHP\*

PROFILO DI PRELIEVO XL		35 S	50 S	80 S/S-T
Set point	°C	-	-	51,2
Capacità	l	-	-	300
Tempo di riscaldamento	h:min	-	-	1:45
Potenza assorbita in Stand-by (Pes)	W	-	-	40
COP in sanitario		-	-	3,10
Quantità massima di acqua calda disponibile (VMAX)	l	-	-	350

\*Dati secondo UNI EN 16147. Test effettuati senza l'ausilio di resistenze elettriche

# Bollitori e puffer per pompe di calore Nimbus Plus S Net R32

DESCRIZIONE	CODICE	
<b>CKZ 25-50 H</b> Accumulo inerziale e separatore idraulico 2/4 attacchi per impianti caldo/freddo.	CKZ 25 H	
	3060712	
	CKZ 50 H	
	3060713	
<b>CKZ 80-200 H</b> Accumulo inerziale e separatore idraulico 2/4 attacchi per impianti di riscaldamento e raffrescamento.	CKZ 80 H	
	3060863	
	CKZ 100 H	
	3060864	
	CKZ 200 H	
	3060865	
<b>CD1 200-450 HHP</b> Bollitore monoserpentino ad elevata superficie di scambio termico per pompe di calore. Anodo attivo e in magnesio di serie. Dotato di ricircolo e flangia di ispezione. Resistenza elettrica e sonda disponibili come accessorio.	CD1 200 HHP	
	3060704	
	CD1 300 HHP	
	3060705	
	CD1 450 HHP	
3060706		
<b>CD1 300/100 H</b> Accumulo sanitario in acciaio smaltato. Accumulo per acqua tecnica calda e fredda. Anodo in magnesio. Flangia di ispezione. Serpentino superiore di grandi dimensioni. Isolamento in poliuretano espanso. Collegamento 2 o 4 attacchi.	3060703	
<b>CD2 HHP</b> Bollitore doppio serpentino. Anodo attivo e in magnesio di serie. Serpentino superiori di grandi dimensioni e serpentino addizionale inferiore. Dotato di ricircolo e flangia di ispezione. Resistenza elettrica e sonda disponibili come accessorio.	CD2 300 HHP	
	3060707	
	CD2 450 HHP	
	3060862	

# Accessori Nimbus Plus S Net R32

## ACCESSORI ESCLUSIVI NIMBUS S NET R32 - SPLIT

Accessori unità esterne Split	Codice
<p><b>KIT TUBI GAS 5 m</b></p> <p>Tubi isolati per connessione tra unità interna ed unità esterna. Diametro 3/8 - 5/8 (9,52-15,88 mm). Rame di alta qualità per impianti con gas refrigerante. Isolamento termico in polietilene (spessore 8-10 mm), rivestito da una pellicola protettiva agli UV. Temperature: -40°C-120°C. Lunghezza 5 m</p>	3078098
<p><b>KIT TUBI GAS 10 m</b></p> <p>Tubi isolati per connessione tra unità interna ed unità esterna. Diametro 3/8 - 5/8 (9,52-15,88 mm). Rame di alta qualità per impianti con gas refrigerante. Isolamento termico in polietilene (spessore 8-10 mm), rivestito da una pellicola protettiva agli UV. Temperature: -40°C-120°C. Lunghezza 10 m</p>	3078099
<p><b>KIT TUBI GAS 20 m</b></p> <p>Tubi isolati per connessione tra unità interna ed unità esterna. Diametro 3/8 - 5/8 (9,52-15,88 mm). Rame di alta qualità per impianti con gas refrigerante. Isolamento termico in polietilene (spessore 8-10 mm), rivestito da una pellicola protettiva agli UV. Temperature: -40°C-120°C. Lunghezza 20 m</p>	3078100
Accessori idraulici moduli murali WH Split	Codice
<p><b>HP SPLIT KIT BARRETTE (TUBI FUORI MURO)</b></p> <p>Tubi in rame e rubinetti mandata e ritorno bollitore sanitario 1" M Tubi in rame e rubinetti mandata e ritorno impianto 1" M Tubo in rame ingresso caricamento impianto 1/4" M Disconnettore Staffa supporto tubi Per modelli R32</p>	3319669
<p><b>HP SPLIT KIT BARRETTE (TUBI NEL MURO)</b></p> <p>Tubi in rame e rubinetti mandata e ritorno impianto 1" M Tubi in rame mandata e ritorno bollitore sanitario 1" M (rubinetto solo su mandata) Tubo in rame ingresso caricamento impianto 1/2" M Dima per predisposizione attacchi Per modelli R32.</p>	3319668

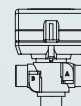




# Accessori Nimbus Plus S Net R32

## ACCESSORI IN COMUNE

Accessori comuni unità esterna	Codice
<b>STAFFE PER MONTAGGIO A PARETE (unità esterna)</b> Barra a muro in alluminio con aggancio frontale e livella brevettata. Carico 200 Kg. Lamiera in acciaio elettrozincato (montante estruso in lega di alluminio).	3078101
<b>ANTIVIBRANTI PER MONTAGGIO A PARETE(4 pezzi)</b> 4 piedini regolabili copolimeri (polipropilene-gomma) brevettati per isolamento vibrazioni	3078102
<b>PIEDINI ANTIVIBRANTI (2 pezzi)</b> Piedi modellati usando gomma riciclata, fresata, sezionata e gradata, con adesivo di alta qualità. Guida in acciaio galvanizzato (21x41 mm)	3078097
<b>RESISTENZA ANTIGELO UNITÀ EXT</b> Resistenza adesiva da applicare sul fondo dell'unità esterna per prevenire la formazione di ghiaccio. Compatibile con unità monofase e trifase. Assorbimento 100 W	3319087
<b>VASCHETTA RACCOGLICONDENSA UNITÀ EXT</b> Si installa sotto l'unità esterna per raccogliere la condensa e convogliarla verso un unico scarico <b>RACCOMANDATO</b>	3024383
Accessori per impianti multizona caldo/freddo	Codice
<b>MGM II ZONE CALDO/FREDDO</b> Modulo di gestione impianti caldo e freddo Collettore idraulico isolato Due circolatori modulanti in continuo Scheda di gestione impianto Una valvola miscelatrice motorizzata Rubinetti d'intercettazione lato caldaia e impianto da 1" Coibentazione di tutti i componenti idraulici	3319114
<b>KIT 2 ZONE CALDO/FREDDO</b> Valvola miscelatrice + coibentazione 2 pompe + coibentazione Scatola elettronica di gestione del sistema di riscaldamento multi-zona 2 sonde di temperatura	3319096
<b>VALVOLA MISCELATRICE CON ISOLAMENTO</b>	3319077
<b>POMPA DI ZONA CON ISOLAMENTO</b>	3319078
<b>KIT ZONE MANAGER CALDO/FREDDO</b> Scatola elettronica di gestione del sistema di riscaldamento multi-zona - gestione di circolatori (fino a 3) e miscelatrici (nr.2) alim. 220V - sonde a contatto NON incluse	3319079
<b>SONDA A CONTATTO</b>	3024175



## ACCESSORI IN COMUNE

Altri accessori pompe di calore	Codice
<b>HP DHW KIT</b> Tubi, valvola a tre vie e cablaggi per connessione con bollitore sanitario per modelli R32	3319671
<b>WALL-HUNG TEMPLATE</b> Dima unità interna murale (modelli NIMBUS PLUS NET R32)	3319672
<b>VASO ESPANSIONE 18 L (NON COIBENTATO)</b> Vaso di espansione da 18l non coibentato	3024318
<b>GRUPPO DI SICUREZZA IDRAULICO 3/4"</b> <b>RACCOMANDATO</b>	877085
<b>SIFONE 1"</b> Sifone da 1" per gruppo di sicurezza idraulico	877086
<b>KIT VALVOLE E FILTRO</b> Composto da tre rubinetti a sfera e un filtro ad Y.	3083059
<b>KIT BY-PASS DIFFERENZIALE REGOLABILE</b> Kit con valvola bypass differenziale e possibilità di regolazione <b>RACCOMANDATO</b>	3319002
<b>KIT SONDA BOLLITORE UNIVERSAL</b> Sonda di temperatura per bollitore	3318962
<b>VALVOLA A 3 VIE PER ACS O COOLING</b> Valvola a 3 vie coibentata	3078156
<b>UMIDOSTATO DI SICUREZZA</b> L'umidostato ambiente ad uno stadio è strumento progettato per monitorare l'umidità relativa, nei sistemi di condizionamento dell'aria per regolare la deumidificazione in tutti i locali che necessitano di questa tipologia di controllo.	3318925

